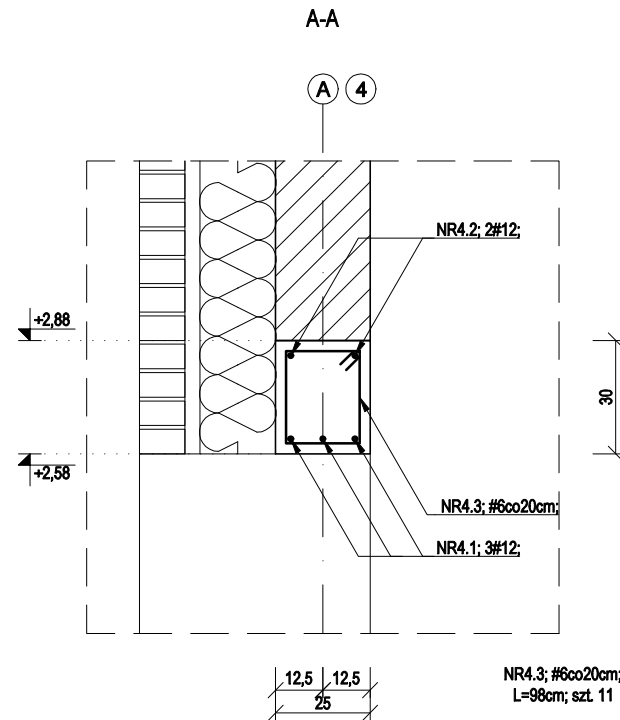
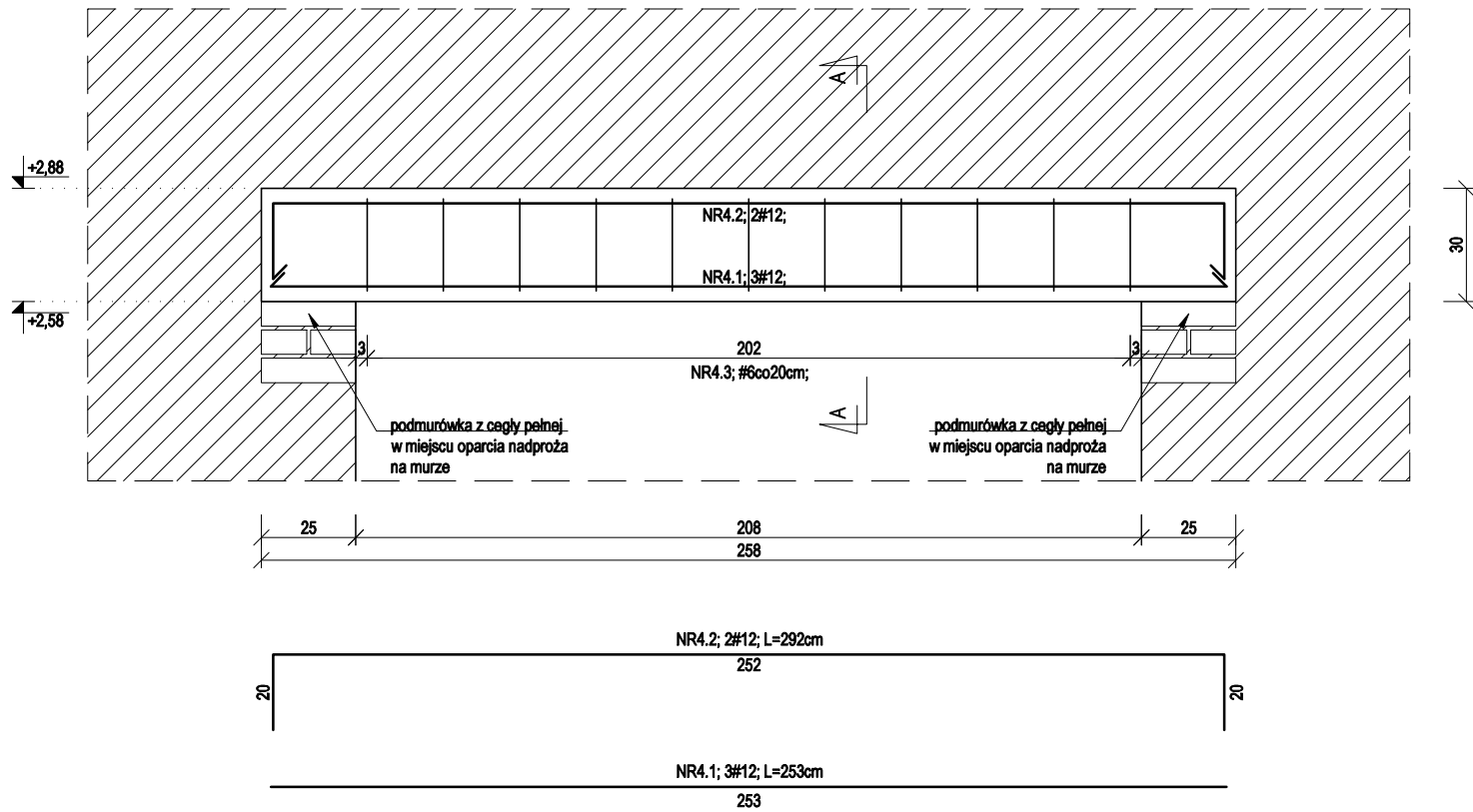


N-1
szt. 3



BETON C20/25 (B25)
STAL KLASY A-IIIN (B500SP)
OTULINY: 2,5 cm

JEDNOSTKA PROJEKTOWA:		
Maple		Architecture & Design
Maple sp. z o.o. Al. Korfantego 76 40-161 Katowice info@maplestudio.eu NIP 634 291 1067		maplestudio.eu
NAZWA OBIEKTU BUDOWLANEGO:		
Budowa intermodalnego centrum przesiadkowego z parkingiem oraz świetlicą wraz z niezbędną infrastrukturą techniczną i towarzyszącą w Wapnicy		
ADRES INWESTYCJI:		
Wapnica, ul. Turkusowa dz. ew. nr: 196/3		
INWESTOR:		
Gmina Międzyzdroje Plac Ratuszowy 1 72-500 Międzyzdroje		
BRANŻA KONSTRUKCJA:		
PROJEKTOWAŁA:		PODPIS:
mgr inż. Kinga Kleboko upr. bud. nr ZAP/0002/PBKb/23 w specjalności konstrukcyjno-budowlanej		
SPRAWDZIŁ:		PODPIS:
mgr inż. Marek Fert upr. bud. nr 116/Sz/2002 w specjalności konstrukcyjno-budowlanej		
FAZA:	SKALA:	DATA:
PW_PT	1:20	07.2025
NR RYS.:	TEMAT RYSUNKU:	
K-28 rev.00	SCHEMAT ZBROJENIA WIĘNCÓW I NADPROŻY ŻELBETOWYCH	
PRAWA AUTORSKIE ZASTRZEŻONE. PROJEKT TEN JEST CHRONIONY PRAWEM ZGODNIE Z USTAWĄ O PRAWIE AUTORSKIM. KOPIOWANIE, POWIELANIE, ODSTĘPOWANIE I DOKONYWANIE ZMIAN BEZ ZGODY AUTORA JEST ZABRONIONE I PODLEGA KARZE.		